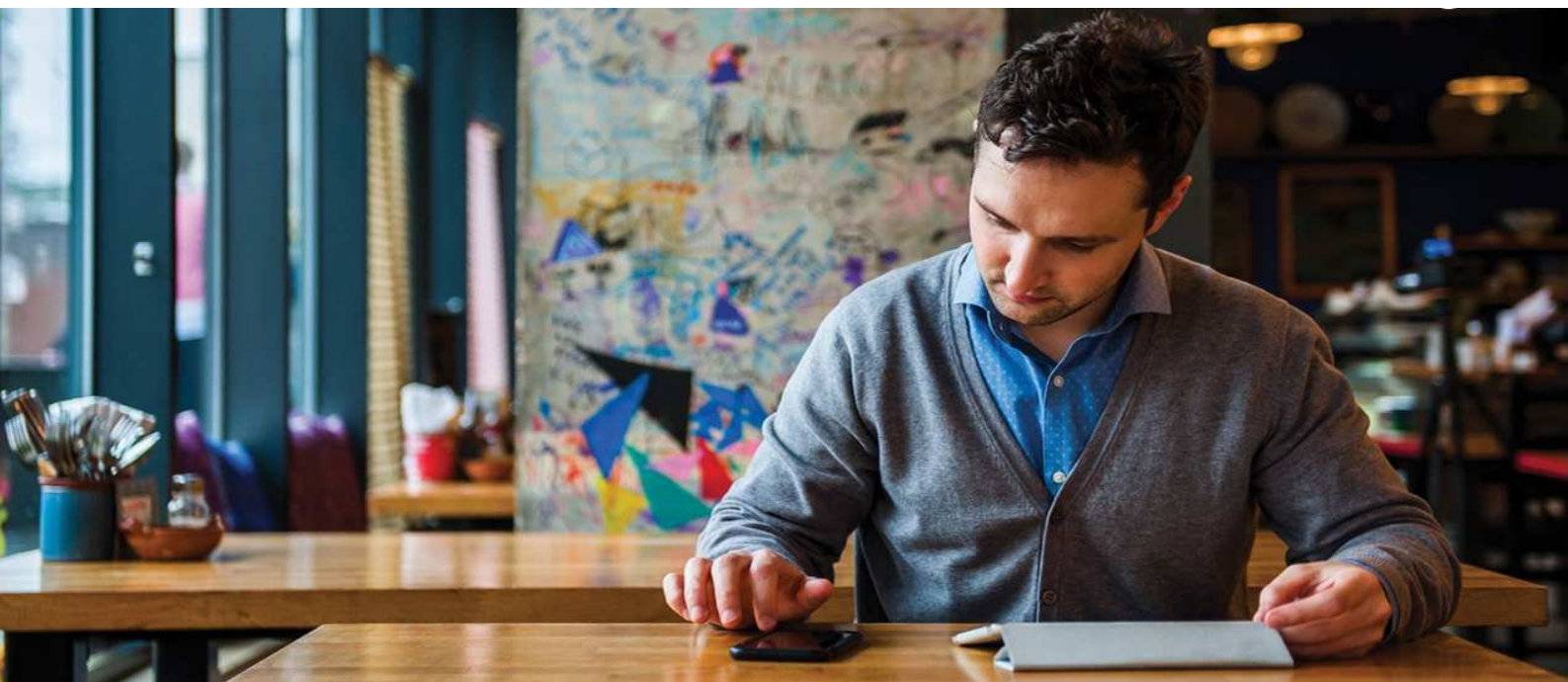


## FORMATION INTER-ENTREPRISES PAIE

Le métier de la paie est complexe. Avec un environnement légal en perpétuel mouvement, les gestionnaires de paie rencontrent régulièrement des contraintes.

Pour vous aider, nous vous proposons des formations inter-entreprises animées par des experts de la paie. Celles-ci auront pour objectif de renforcer vos connaissances mais aussi de vous aider à manipuler votre logiciel Sage Paie avec plus d'aisance.





## Publics

La formation s'adresse aux gestionnaires et responsables d'un service de paie et de ressources humaines.

## Objectifs

Maîtriser le traitement des arrêts maladie et des IJSS sur les bulletins de salaire tant au niveau légal que dans Sage 100Cloud Paie & RH.

## Programme

- Les IJSS ;
- Le complément patronal de salaire en cas de maladie ;
- La subrogation ;
- La « garantie sur le net » ;
- Les IJ prévoyance.

## Moyens pédagogiques

- Ordinateurs sur lesquels Sage 100Cloud Paie & RH est installé ;
- Supports pédagogiques ;
- Problématiques pratiques amenées par les participants ;
- Echanges stagiaires/intervenants tout au long de la formation.

## Intervenants

Ces sessions seront animées par Corinne Hannotte (consultante SETG) et par Pierre Girard (SECUREX).

## Durée - Lieu

1/2 journée de formation le Vendredi 3 Avril 2020 de 9h à 12h30.  
SETG (bureau 28) - Ruche des 2 Lys - Zone Eurolys - Avenue de l'Europe - 59280 Armentières

## Tarif

La demi-journée (9h/12h30) est proposée au tarif de 250€ HT (CF bon de commande). SETG étant référencé **DATADOCK**, vos formations peuvent ainsi être prises en charge par votre organisme de formation.



# BON DE COMMANDE

**Raison sociale :** ..... **Contact :** .....

Intitulé de la formation		Prix unitaire/pers	Nombre de participants	Total
<b>Formation par Securex et SETG</b>	Vendredi 3 Avril 2020 – Matin <input type="checkbox"/>	250 € H.T		
<b>Total H.T.</b>				
<b>TVA 20%</b>				
<b>Total T.T.C</b>				

*Prestations : 100% à 30 jours date de facture*

*Nos conditions générales de vente sont disponibles sur simple demande ou sur notre site Internet [www.setg.fr](http://www.setg.fr)*

SETG est référencé **DATADOCK**. Vos formations peuvent être prises en charge par votre organisme de formation

### Participants :

Nom : ..... Prénom : ..... Mail : .....

Nom : ..... Prénom : ..... Mail : .....

Nom : ..... Prénom : ..... Mail : .....

Nom : ..... Prénom : ..... Mail : .....

Bon pour accord, cachet, date et signature

SETG



Pour toute information complémentaire, contactez-nous :

☎ Par téléphone : **03 20 86 07 71**

@ Par mail : [contact@setg.fr](mailto:contact@setg.fr)

Ruche des 2 Lys - Zone Eurolys  
Avenue de l'Europe  
59800 Armentières



Suivez toute notre actualité

[WWW.SETG.FR](http://WWW.SETG.FR)

sage

Centre de  
Compétence  
PME

sage

Partenaire  
Certifié  
CRM Hot Line