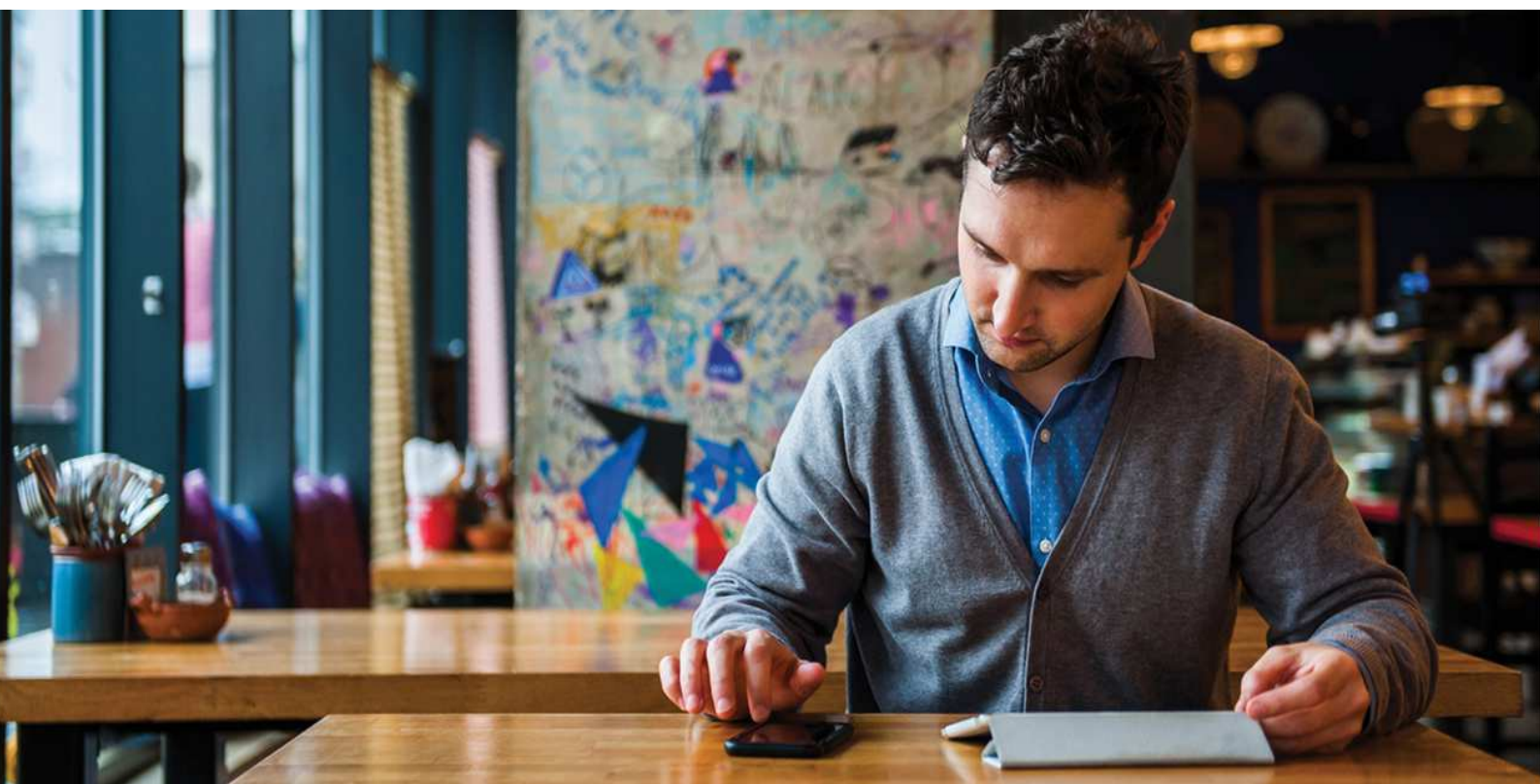


Votre campagne Fiscale 2020



Sommaire

- **Préparons votre campagne fiscale ensemble !**
- **Mise à jour obligatoire du logiciel Sage Etats Comptables et Fiscaux**
- **Liste des mises à jour fiscales - Campagne fiscale 2020**
 - Compatible uniquement avec la V.13.00 d'Etats Comptables et fiscaux ;
 - Compatible uniquement avec la V.13.XX d'Etats Comptables et fiscaux
- **Vérifications sur votre logiciel**
- **Nouveautés Sage Etats Comptables et Fiscaux V.13.00**
 - Améliorations fonctionnelles ;
 - Améliorations métier.
- **Nouveautés Sage Etats Comptables et Fiscaux V.13.10**
 - Améliorations fonctionnelles ;
 - Améliorations métier ;
 - Informations complémentaires.

Préparons votre campagne fiscale ensemble !

SETG vous propose un forfait d'accompagnement ^(*) ^(**) à 450€HT comprenant une intervention sur site ou à distance :

- Pour mettre à jour votre solution SAGE Etats Comptables & Fiscaux en dernière version ;
- Pour installer la mise à jour fiscale (millésime campagne 2020).

Pour réserver l'intervention de votre consultant, contactez-nous :

 Par téléphone : **03 20 86 07 71**

 Par mail : **contact@setg.fr**

() Ces interventions ne sont pas réalisables en hotline et nécessitent l'intervention d'un consultant.*

*(**) La création ou la modification des plaquettes, annexes et génération des liasses ne sont pas prévues dans le forfait. Nous sommes à votre disposition pour vous établir un devis complémentaire si besoin.*

Mise à jour obligatoire du logiciel Etats Comptables & Fiscaux

Mise à jour version obligatoire ECF 13.00	Disponible dès aujourd'hui en
---	-------------------------------

Liste des mises à jour fiscales - Campagne fiscale 2020 Compatible uniquement avec la V.13.00 d'Etats Comptables et fiscaux

Mise à jour version obligatoire ECF 13.10	Disponible dès aujourd'hui en auto-update
---	---

Compatible uniquement avec la V.13.XX d'Etats Comptables et fiscaux

Mise à jour fiscale pour l'EDI paiement RCM	Disponible dès aujourd'hui en auto-update
Mise à jour fiscale pour l'EDI Paiement IS	Disponible dès aujourd'hui en auto-update
Mise à disposition de la Maj fiscale Liasses TDFC et de l'ActiveX EDI TDFC/Paiement CVAE/Requête	Disponible à partir du 27/03/2020

Vérifications sur votre logiciel

Attention :

- Vous devez être en V11 ou en V12 pour pouvoir passer en V13.
- Pour passer en V13.10, vous devez obligatoirement être en V13.



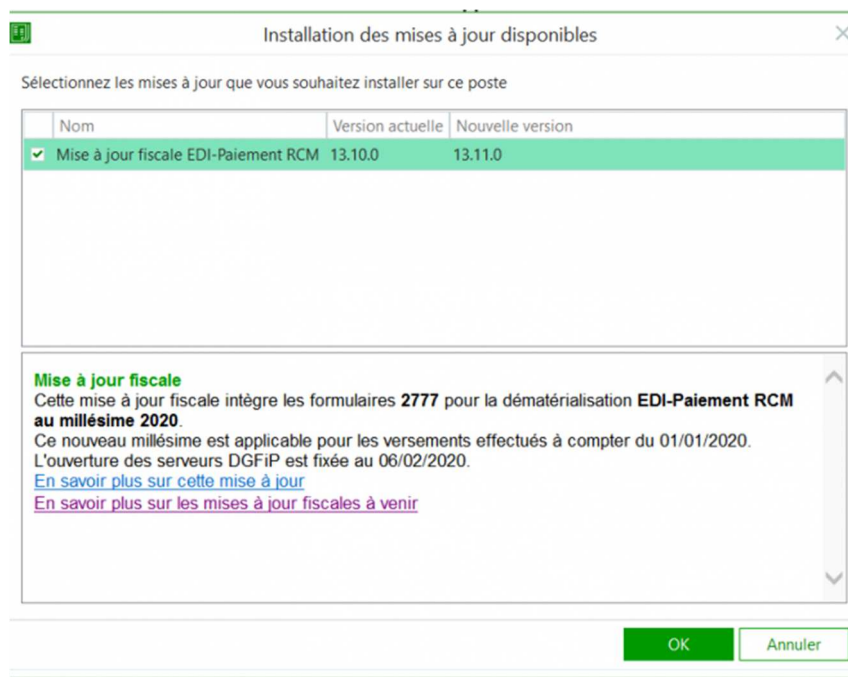
Une mise à jour fiscale consiste à remplacer le paramétrage standard Sage de l'année écoulée par le nouveau paramétrage mis en place.

La mise à jour fiscale permet l'actualisation du paramétrage, des fonds de page (feuillet), des rubriques et des outils de télédéclaration avec le nouveau millésime.

La mise à jour fiscale est disponible de différente manière :

- Via SageUpdate dans la tuile "Mise à jour disponible" dans l'IntuiSage ;
- Dans le menu ? - Rechercher les mises à jour disponible ;
- Via le menu Fichier - Mise à jour fiscale.

Ensuite, vous obtenez un message de confirmation d'installation de mise à jour :



>> Cliquer sur le bouton [OK] pour confirmer le téléchargement puis installation de la mise à jour.

Après avoir réalisé la mise à jour, l'ouverture du dossier ETF ouvre l'assistant de mise à jour fiscale du dossier client, deux possibilités sont offertes :

- Conserver les modifications effectuées dans les formules des rubriques liasse et plaquette livrées par Sage ;
- Récupérer l'intégralité du paramétrage. Dans ce cas, les modifications apportées dans les formules des rubriques sont perdues.

Nouveautés Sage Etats Comptables & Fiscaux V13.00

(Disponible depuis le 18/10/2019)

Améliorations fonctionnelles

Insérer un document PDF dans un modèle de plaquette

Possibilité d'intégrer un document PDF dans un modèle de plaquette sur le même principe qu'un document Word ou Excel.

Impression PDF pour tous les types de document plaquette

Intégration d'une option pour intégrer tous les types de documents (bet, Word, Excel et PDF) constituant le modèle de plaquette dans un PDF.

Options d'impression de la plaquette

Possibilité d'imprimer ou non la date et la devise d'édition en entête des documents.

Intégration d'une nouvelle option dans la fenêtre d'édition de la plaquette

Paramétrage de ces options dans le menu **Fenêtre - Préférences** afin de conserver les choix d'impression à chaque lancement.

Import tableau - choix cumuler ou supprimer

Possibilité de supprimer ou cumuler les données déjà présentes lors de l'un import de tableau.

Duplication de rubrique

Possibilité de dupliquer une rubrique afin de conserver le libellé dans la nouvelle rubrique pour éviter à le ressaisir.

Améliorations Métiers

Compatibilité avec Sage 100cloud V6.00

Lecture directe des bases Sage 100cloud Comptabilité et Sage 100cloud Immobilisations en V6.

Nouveautés Sage Etats Comptables & Fiscaux V13.10

Améliorations fonctionnelles

Communication mère fille

Optimisation de l'assistant de communication mère \ fille

Améliorations Métier

IFU au millésime 2020

La version 13.10 de Sage Etats Comptables & Fiscaux intègre les évolutions des cahiers des charges 2020 TD-RCM (déclaration de revenus 2019 de capitaux mobiliers).

Intégration des formulaires 2561, 2561bis et 2561ter au millésime 2020

Nouveau fichier Excel de saisie des bénéficiaires " Saisie Bénéficiaires IFU 2561_2020_1.xlsm "

Génération du fichier TD-RCM au millésime 2020

Association

Ajout de deux modèles de plaquette en lien avec la nouvelle réforme des Associations

SCI

Dans l'optique de simplifier la dématérialisation des SCI, la DGFIP a procédé à une refonte des formulaires 2072 pour la campagne fiscale 2020. Tous les formulaires nécessaires au dépôt des déclarations SCI figurent désormais dans un seul et unique régime SCI TDFC.

Informations complémentaires

Cette mise à jour sera disponible le 10/01/2020 (*) :

- Via SageUpdate dans la tuile "Mise à jour disponible" dans l'IntuiSage et dans le menu « ? » Rechercher les mises à jour disponibles pour les utilisateurs ayant installé la version 13.00 ;
- Via un téléchargement sur MySage.

Sage Direct

La version 6.0.0.4 de Sage direct est nécessaire.

Cette version est également téléchargeable sur <http://directdeclaration.sage.fr>

Sage Serveur

La version 23 est livrée avec la version 13.10.

Informations mises à jour fiscales

La version 13.10 de Sage Etats Comptables et Fiscaux est obligatoire pour la campagne 2020.

Mise à jour Fiscale EDI-Paiement RCM

Cette mise à jour est disponible depuis le 06/02/2020

- Via SageUpdate dans la tuile « Mise à jour disponible » de l'IntuiSage et « ? » Rechercher les mises à jour disponibles ;
- Via le menu Fichier - Mise à jour fiscale.

Cette mise à jour intègre :

- Le feuillet 2777 EDI-Paiement RCM au millésime 2020 ;
- La base standard au millésime 2019-5 ;
- Les fichiers EdiTdfcAx.dll en version 6.02 et EDITDFCProcess en version 5.02.

Mise à jour Fiscale EDI-Paiement IS

Cette mise à jour sera disponible à partir du 28/02/2020(*) :

- Via SageUpdate : tuile Mise à jour disponible de l'IntuiSage et « ? » Rechercher les mises à jour disponibles ;
- Via le menu Fichier - Mise à jour fiscale.

Cette mise à jour intégrera (*) :

- Les formulaires d'acompte et de solde 2571, 2572 et 2573 pour l'EDI-Paiement IS au millésime 2020 ;
- La base standard au millésime 2019-6 ;
- Les fichiers EdiTdfcAx.dll en version 5.66 et EDITDFCProcess en version 4.66.

Mise à jour Fiscale EDI-TDFC et EDI-Paiement CVAE au millésime 2020

Cette mise à jour sera disponible à partir du 27/03/2020 (*) :


- Via SageUpdate : tuile Mise à jour disponible de l'IntuiSage et « ? » Rechercher les mises à jour disponibles ;
- Via le menu Fichier - Mise à jour fiscale.

Cette mise à jour intégrera (*) :

- Les mises à jour précédentes (EDI-Paiement RCM et IS) ;
- Les liasses et annexes fiscales tous régimes, les formulaires 1330-CVAE, la déclaration des loyers et les formulaires OGA au millésime 2020 EDI-TDFC ;
- Les formulaires d'acompte 1329AC et de solde 1329DEF au millésime 2020 EDI-Paiement CVAE ;
- La base standard au millésime 2020-1 ;
- Les fichiers EdiTdfcAx.dll en version 5.67 et EDITDFCProcess en version 4.67.



Pour toute information complémentaire, contactez-nous :

 Par téléphone : **03 20 86 07 71**

 Par mail : contact@setg.fr

Ruche des 2 Lys - Zone Eurolys
Avenue de l'Europe
59800 Armentières



Suivez toute notre actualité

WWW.SETG.FR

